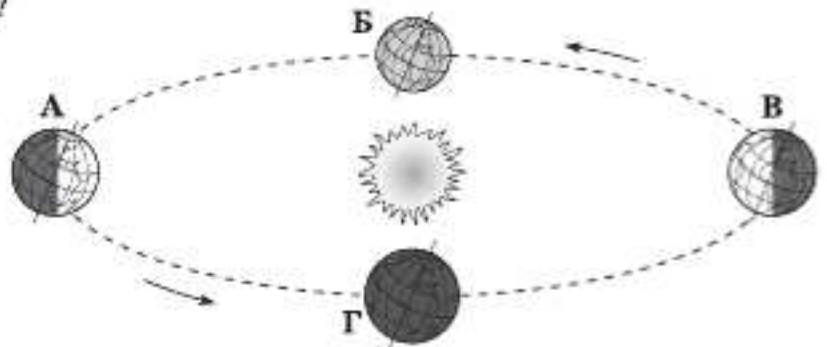


Тест

1. Від якого півострова вирушили у плавання кораблі експедицій під командуванням Х. Колумба і Ф. Магеллана?
- А Скандинавського
 - Б Піренейського
 - В Апеннінського
 - Г Балканського

2. Якою буквою позначено місце Землі на орбіті в той час, коли в Україні найменша тривалість світлового дня?

А
Б
В
Г

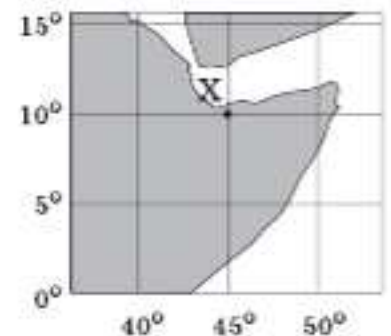


3. До узбережжя якого материка прибуде судно, що рухається, не змінюючи курсу, від берегів Японії за азимутом 90° ?

А Австралії
Б Антарктиди
В Південної Америки
Г Північної Америки

4. Визначте координати точки X, що позначена на фрагменті карти.

А 10° пд. ш., 45° зх. д.
Б 10° пн. ш., 45° сх. д.
В 45° пд. ш., 10° зх. д.
Г 45° пн. ш., 10° сх. д.

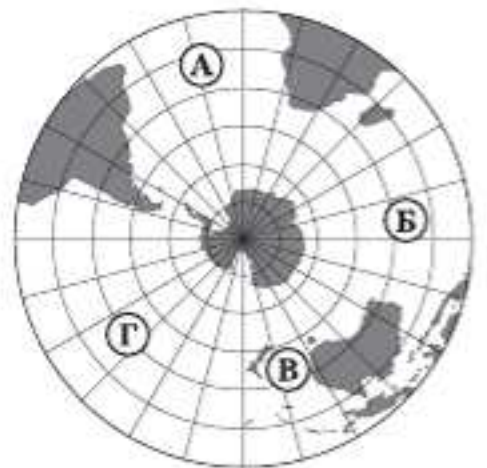


5. Що характерне для осередку землетрусу?

- А розрив і зміщення земної кори
- Б перетворення магми на лаву
- В виникнення цунамі
- Г утворення зсувів

6. Якою буквою на карті позначено акваторію Індійського океану?

- А
- Б
- В
- Г



7. Для якої області помірного кліматичного поясу характерна найнижча температура повітря взимку?

- А морського помірного
- Б помірно континентального
- В континентального
- Г мусонного

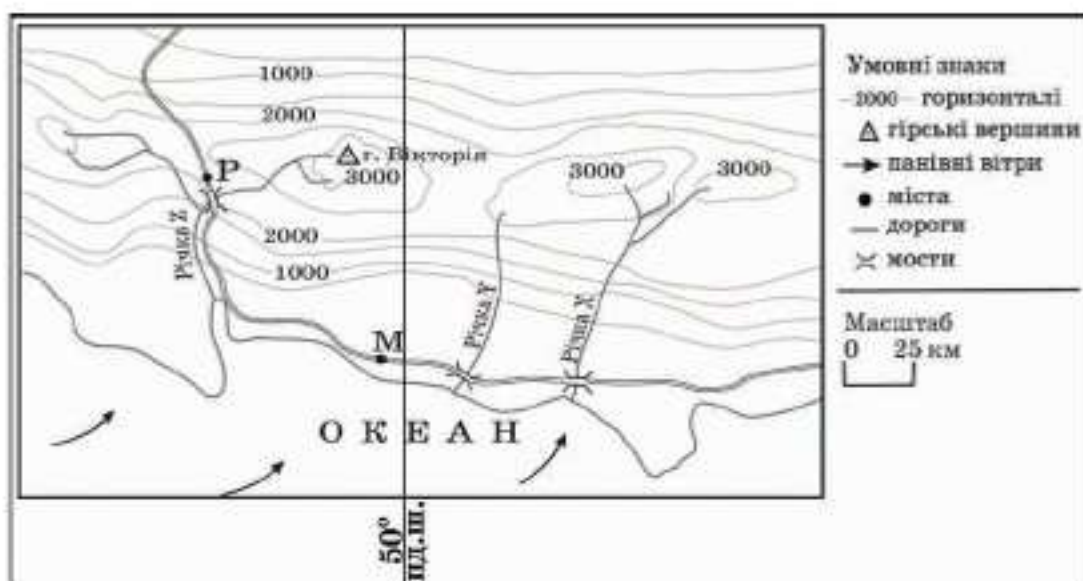
8. Полярний дослідник В. Ю. Візе звернув увагу на те, що в періоди похолодань в Арктиці підвищується рівень води в африканських озерах Ньяса, Вікторія, Танганьїка. Натомість у періоди потеплінь в Арктиці рівень води в цих озерах знижується. На думку вчених, ці явища є проявом

- А широтної зональності.
- Б висотної поясності.
- В кругообігу речовин у природі.
- Г цілісності географічної оболонки.

9. Яка тектонічна структура лежить в основі Антарктиди?
- А давня докембрійська платформа
 - Б молода палеозойська платформа
 - В система розломів (рифтів)
 - Г область мезозойської складчастості
10. Укажіть гори Євразії, на південних схилах яких можна спостерігати найбільшу кількість висотних поясів.
- А Карпати
 - Б Альпи
 - В Кавказ
 - Г Гімалаї
11. Яка низовина є осередком виникнення зрошувального землеробства?
- А Центральна
 - Б Амазонська
 - В Месопотамська
 - Г Придніпровська
12. Що є однією з основних причин формування в тропічних широтах на тихоокеанському узбережжі Північної Америки пустельного типу клімату?
- А місцевість піднята над рівнем океану більш як на 1000 м
 - Б на узбережжя по схилах Кордильєр спускається холодне, сухе повітря
 - В уздовж узбережжя проходить холодна Каліфорнійська течія
 - Г на узбережжя поширюється вплив циклонів
13. У якому географічному поясі поширені коричневі ґрунти?
- А субтропічному
 - Б тропічному
 - В субекваторіальному
 - Г екваторіальному

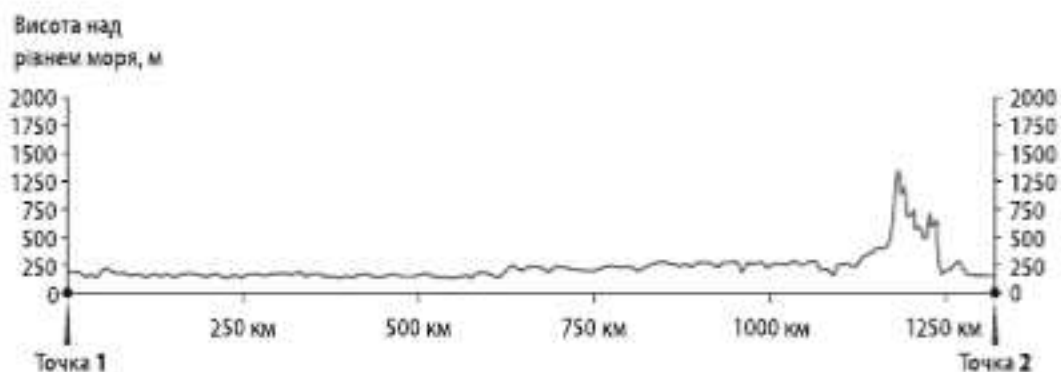
14. Якщо на рівнинних просторах серед моря злакових трав з'являється гуанако, проноситься кілька білохвостих оленів, сторожко пригинає голову нанду, і лише вітер здала доносить голоси гаучо, то це – заповідна територія, де охороняється зцілілий острівець
- А саван на Заході Африки.
 - Б степів у Середній Азії.
 - В прерій у Північній Америці.
 - Г пампи в Південній Америці.

15. Розгляньте карту уявної ділянки земної поверхні. Укажіть правильне твердження щодо природи цієї місцевості.



- А гори низькі, з асиметричними схилами
 - Б річки короткі, маловодні, можуть пересихати влітку
 - В клімат формують морські помірні повітряні маси
 - Г ландшафти гілеї з підняттям угору переходять у савани і рідколісся
16. Україна розташована
- А на захід від Гринвіцького меридіана.
 - Б на стику двох великих тектонічних структур.
 - В у межах першого годинного поясу.
 - Г у трьох природних зонах: хвойних, мішаних лісів і степу.

17. На рисунку відображено профіль рельєфу території України вздовж лінії, що з'єднує дві протилежні крайні точки країни. У якому напрямку зорієнтований профіль, якщо рухатися від точки 1 до точки 2?



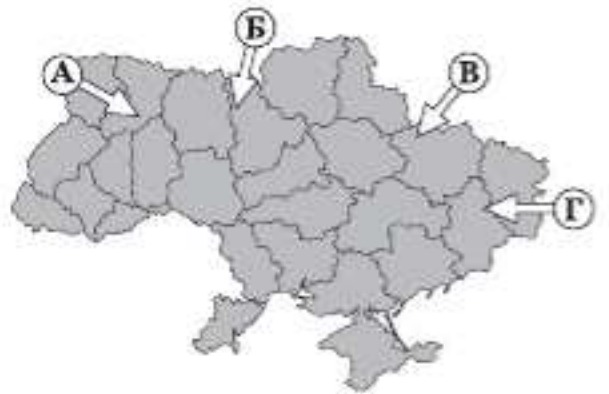
- А з півночі на південь
Б з півдня на північ
В із заходу на схід
Г зі сходу на захід
18. За розвіданими запасами яких руд Україна посідає перше місце серед країн Європи?
- А ртутних, мідних
Б марганцевих, титанових
В поліметалевих, алюмінієвих
Г нікелевих, цинкових
19. Порівняно із середньосвітовим показником в Україні менша
- А лісистість території.
Б забезпеченість ресурсами кам'яного вугілля.
В природна родючість ґрунтів.
Г частка ріллі в структурі земельних угідь.

20. Прочитайте уривок із літературного твору: «... Ліс стояв навкруги такий старий, високий і густий, що навіть повітря здавалося спертим. Місцями просіка була залита водою, ... по обидва боки стелилося лісове болото, зелене і темне, покрите очеретами і дрібним вільшняком...». Укажіть заповідник, у якому описаний ландшафт охороняється як типовий.

А «Асканія-Нова»
Б «Михайлівська цілина»
В Рівненський
Г Карадазький

21. У січні на більшій частині території України ненадовго встановилася відносно тепла погода (від 0 °С до +4 °С) із мокрим снігом, що швидко танув. Якою буквою на картосхемі позначено напрямок переміщення повітряної маси, що зумовила таку погоду?

А
Б
В
Г



22. Укажіть ознаку, за якою можна зробити припущення про опускання узбережжя Чорного моря.

А зміна напрямку морських течій
Б утворення заток-лиманів
В утворення піщаних морських пляжів
Г зменшення об'єму річкового стоку

23. Укажіть вид міграції населення, прикладом якого є залучення гравців-іноземців до складу команд футбольних клубів України.

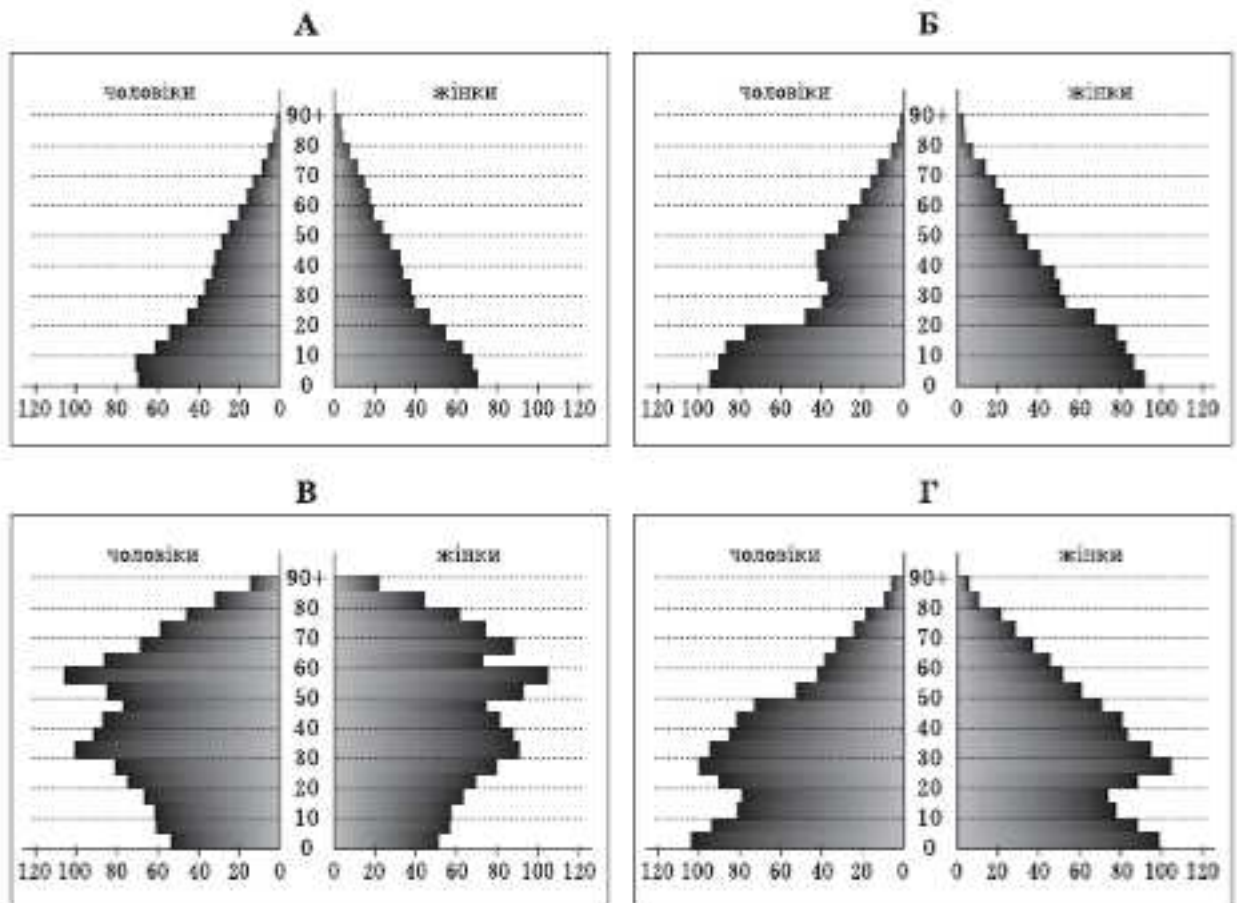
А примусова
Б політична
В культурна
Г трудова

24. Де в Україні видобувають найбільший обсяг природного газу?
- А у Дніпровсько-Донецькій нафтогазоносній області
 - Б у Карпатській нафтогазоносній області
 - В у Причорноморсько-Кримській нафтогазоносній області
 - Г на шельфі Чорного й Азовського морів
25. Укажіть основний чинник розміщення найпотужніших в Україні нафтопереробних заводів у Кременчуку та Лисичанську.
- А транспортний: через ці міста проходять траси нафтопроводів
 - Б сировинний: поблизу цих міст розробляються великі родовища нафти
 - В споживчий: у цих промислових центрах розташовані хімічні комбінати
 - Г трудовий: у середніх за кількістю жителів містах високий рівень безробіття
26. Укажіть галузь промисловості, підприємства якої розташовані в Запоріжжі, Миколаєві та Артемівську.
- А гідроелектроенергетика
 - Б чорна металургія
 - В кольорова металургія
 - Г вагонобудування
27. Чим темніший колір на картограмі України, тим більший валовий збір (тис. т)
- А картоплі.
 - Б озимої пшениці.
 - В соняшнику.
 - Г цукрового буряку.



28. Де в Україні найбільша концентрація цукрових заводів?
- А на заході та на півдні країни
 - Б у Придніпровському економічному районі
 - В у лісостеповій зоні
 - Г навколо великих міст та агломерацій
29. Укажіть одну з основних галузей спеціалізації промисловості Карпатського економічного району.
- А олійно-жирова
 - Б текстильна
 - В цементна
 - Г лісохімічна
30. Яким видом транспорту доцільно перевозити на великі відстані в межах України значні обсяги коксу, нафти і нафтопродуктів?
- А автомобільним
 - Б трубопровідним
 - В водним
 - Г залізничним
31. Прикладом раціонального природокористування є
- А розвиток землеробства екстенсивним шляхом.
 - Б упровадження зворотного водопостачання на підприємствах.
 - В захоронення ядерних відходів у рідконаселених районах.
 - Г переобладнання ТЕС на використання мазуту замість природного газу.
32. Укажіть особливість політичної карти Латинської Америки.
- А за формою правління більшість країн є республіками
 - Б за адміністративно-територіальним устроєм усі країни унітарні
 - В майже всі країни належать до групи найменш розвинених
 - Г немає залежних територій, підпорядкованих іншим державам

33. Прочитайте демографічний прогноз для країни N: «...низька народжуваність і висока тривалість життя можуть перетворити її на країну людей похилого віку. До 2025 року очікується зменшення населення на 7 млн осіб. Щоб забезпечити мінімальний приріст ВВП, уряду потрібно буде залучати щорічно до 100 тис. мігрантів». Визначте статеві-вікову піраміду, що характеризує сучасну демографічну ситуацію в цій країні та є підґрунтям для такого прогнозу.

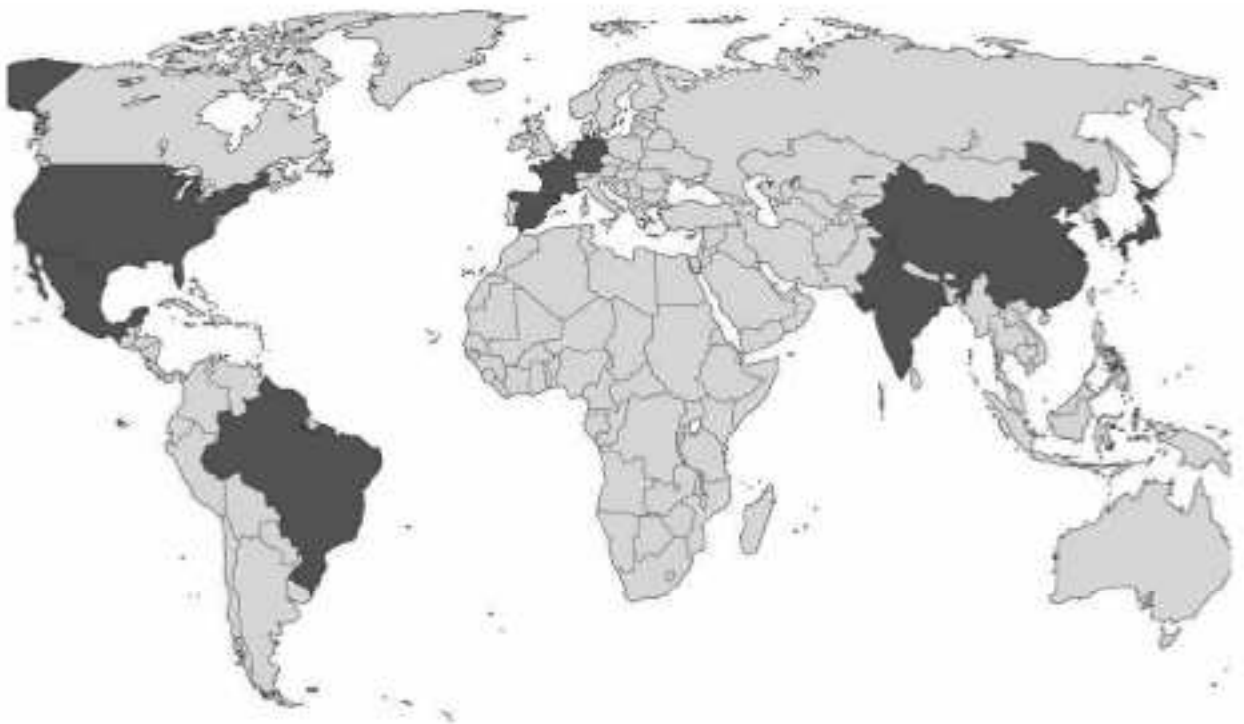


34. Однією з тенденцій розвитку чорної металургії є зростання частки країн, що розвиваються, у світовому виробництві чавуну та сталі. Які особливості цих країн спричинили зміни в розташуванні металургійного виробництва?
- A** забезпеченість сировиною та ліберальне природоохоронне законодавство
 - Б** поглиблення спеціалізації та створення моногалузевих господарських комплексів
 - В** розвиток точного машинобудування та збільшення попиту на кольорові метали
 - Г** транзитне географічне положення цих країн та розвиток транспорту

35. Панамериканське шосе – це найдовша у світі мережа автодоріг, що сполучає
- А східне і західне узбережжя Південної Америки.
 - Б Приатлантичний мегаполіс з Каліфорнійським.
 - В Аляску з південними районами Аргентини.
 - Г внутрішні райони сельви з узбережжям материка.
36. У другій половині ХХ ст. найбільші райони нафтопереробки й нафтохімічної промисловості в Західній Європі сформувалися в гирлах великих річок – Рейну, Темзи, Сени, Рони, Ельби. Що стало основним чинником такого вибору місця розташування підприємств цих галузей?
- А відкриття родовищ нафти на шельфі прилеглих морів і прокладання від них підводних нафтопроводів до узбережжя
 - Б судноплавність зазначених річок, якими нафта транспортувалася від місць її видобутку на суходолі
 - В наявність великих портів, спроможних приймати привізну нафту з інших регіонів світу
 - Г достатня кількість водних ресурсів, необхідних у технологічних процесах галузей
37. Уряд Росії повідомив, що збільшить витрати на фінансування державної програми, *«основна мета якої – створення висококонку rentної галузі та повернення її на світовий ринок як третього за обсягом продукції виробника після постійних лідерів цього ринку – США і Західної Європи»*. Про яку галузь господарства йдеться?
- А газовидобувну промисловість
 - Б електротехнічну промисловість
 - В чорну металургію
 - Г літакобудування
38. Найбільшими виробниками сільськогосподарської продукції є США, Китай, Бразилія, Індія. Що є характерним для всіх цих країн?
- А аграрна та аграрно-індустріальна структура економіки
 - Б великі розміри території та велика кількість населення
 - В незначна місткість внутрішнього споживчого ринку
 - Г екстенсивний шлях розвитку аграрного виробництва

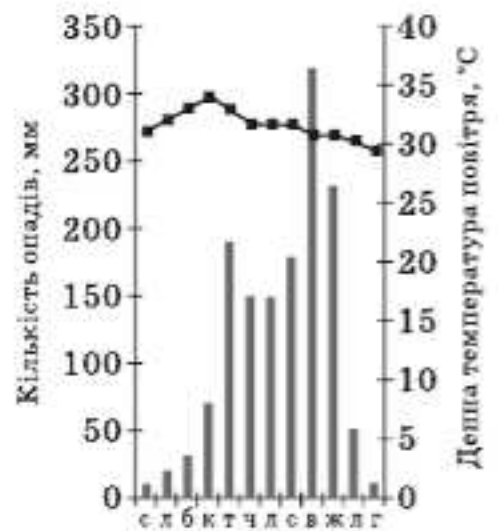
39. Який основний чинник зумовив розвиток алюмінієвої промисловості в Катарі, Бахреїні, Кувейті, Об'єднаних Арабських Еміратах?
- А великі запаси бокситів у надрах країн
 - Б водні ресурси Перської затоки
 - В забезпеченість енергоресурсами
 - Г дешева робоча сила

40. На картосхемі темним кольором виділено території країн, що утворюють групу світових лідерів за обсягом



- А видобування кам'яного вугілля.
- Б виплавки чорної міді.
- В експорту мінеральних добрив.
- Г виробництва автомобілів.

41. Сім'я з України планує пляжно-купальний відпочинок на одному з нових курортів Південно-Східної Азії. Проаналізуйте відображені на кліматограмі характеристики клімату цього регіону та порадьте пересічному українцю найбільш комфортні для такого відпочинку місяці року.
- А** грудень, січень, лютий
Б березень, квітень, травень
В червень, липень, серпень
Г вересень, жовтень, листопад



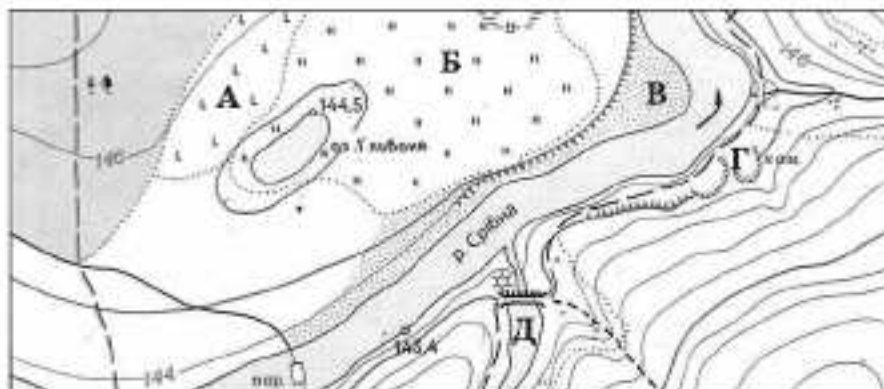
42. Що є проявом міжнародної економічної інтеграції?
- А** зростання ролі сфери послуг і зменшення ролі сфери матеріального виробництва
Б становлення євро як регіональної та світової валюти
В збільшення частки наукоємних виробництв у розвинених країнах
Г збільшення розриву між рівнями економічного розвитку окремих країн

43. Установіть відповідність між островом та державою, якій належить цей острів.

- | | |
|------------|--------------------|
| 1 Сицилія | А Індонезія |
| 2 Суматра | Б Австралія |
| 3 Тасманія | В Італія |
| 4 Хоккайдо | Г Японія |
| | Д Індія |

44. Установіть відповідність між видом діяльності та найбільш придатною для нього ділянкою, що позначена буквою на фрагменті топографічної карти.

- 1 насадження лісу на місці вирубаного
- 2 розведення риби
- 3 видобування будівельного каменю
- 4 окультурення пасовища



45. Установіть відповідність між галуззю господарства та елементами її територіальної структури в Україні.

- | | |
|-------------------------|---|
| 1 лісозаготівля | А один промисловий центр – Костянтинівка |
| 2 літакобудування | Б два промислові центри – Київ, Харків |
| 3 чорна металургія | В один промисловий район – Прикарпатський |
| 4 цинкова промисловість | Г два райони – Поліський, Карпатський |
| | Д три райони – Донецький, Придніпровський, Приазовський |

46. Доберіть кожній області України (1–4) відповідні показники щільності населення, частки міського населення та природного приросту населення, що відображені на діаграмах та позначені певною буквою (А–Д). Зважте на те, що три різні характеристики населення однієї області позначено на діаграмах однаковою буквою.

- 1 Волинська область
- 2 Дніпропетровська область
- 3 Одеська область
- 4 Чернігівська область



47. Установіть відповідність між групою галузей господарства та їхнім місцем в економіці Сполучених Штатів Америки.

- | | |
|--|--|
| 1 торгівля, банківська справа | А старі галузі економіки, що традиційно відіграють важливу роль |
| 2 маркетинг, високі технології (хай-тек) | Б галузі, що забезпечують країну продовольством і сировиною |
| 3 чорна металургія, легка промисловість | В новітні галузі промисловості, що зосереджені в технополісах |
| 4 електронне та авіакосмічне машинобудування | Г традиційні галузі сфери послуг |
| | Д нові галузі сфери послуг, що активно розвиваються з кінця ХХ ст. |

48. Укажіть відповідність між найбільш загальним географічним напрямом сучасної регіональної інвестиційної політики та країною, для якої він характерний.

- | | |
|--------------------|-------------|
| 1 захід → схід | А Канада |
| 2 схід → захід | Б Італія |
| 3 північ → південь | В Китай |
| 4 південь → північ | Г Німеччина |
| | Д Україна |

49. Визначте чинники, що зумовлюють найбільшу порівняно з іншими материками середньорічну кількість опадів у Південній Америці.

- 1 материк оточений з усіх боків водами Світового океану
- 2 в екваторіальних широтах розташована найширша частина материка
- 3 біля східного узбережжя материка проходять теплі течії
- 4 на сході материка простягається гірський хребет
- 5 над материком сформувалась область високого атмосферного тиску
- 6 пасати з океану проникають далеко вглиб материка
- 7 вічнозелена рослинність на материкі має низький показник альбедо

50. Укажіть характеристики, спільні для двох природних зон України – лісостепової та степової.

- 1 територія виходить до морського узбережжя країни
- 2 абсолютні висоти поверхні не перевищують 200 м
- 3 для річок характерна весняна повінь
- 4 у ґрунтовому покриві переважають різні типи чорноземів
- 5 поширені ділянки буково-грабових і дубових лісів
- 6 у межах кожної зони виокремлюють кілька підзон
- 7 збереглася незначна частка природних ландшафтів